

**СОВРЕМЕННАЯ МИКРОБИОЛОГИЧЕСКАЯ
ДИАГНОСТИКА – ОСНОВА ДЛЯ
РАЦИОНАЛЬНОГО НАЗНАЧЕНИЯ
АНТИБИОТИКОВ**

**Рачина С.А., д.м.н., Профессор РАН,
зав. кафедрой госпитальной терапии №2,
Первый Московский государственный медицинский университет
имени И.М. Сеченова**

Москва, 24 ноября 2022 г.

МИКРОБИОЛОГИЧЕСКАЯ ДИАГНОСТИКА В КЛИНИЧЕСКОЙ ПРАКТИКЕ

С какой целью проводится?

- **Идентификация возбудителя и установление этиологии заболевания**
- **Определение чувствительности бактерий к АБ, которые врач может использовать**
- **Выявление значимых механизмов антибиотикорезистентности в случаях, когда это кардинально меняет терапию**
- **Мониторинг для контроля за ситуацией, обновления клинических рекомендаций, проведения эпидемиологических мероприятий**

МИКРОБИОЛОГИЧЕСКАЯ ДИАГНОСТИКА В КЛИНИЧЕСКОЙ ПРАКТИКЕ

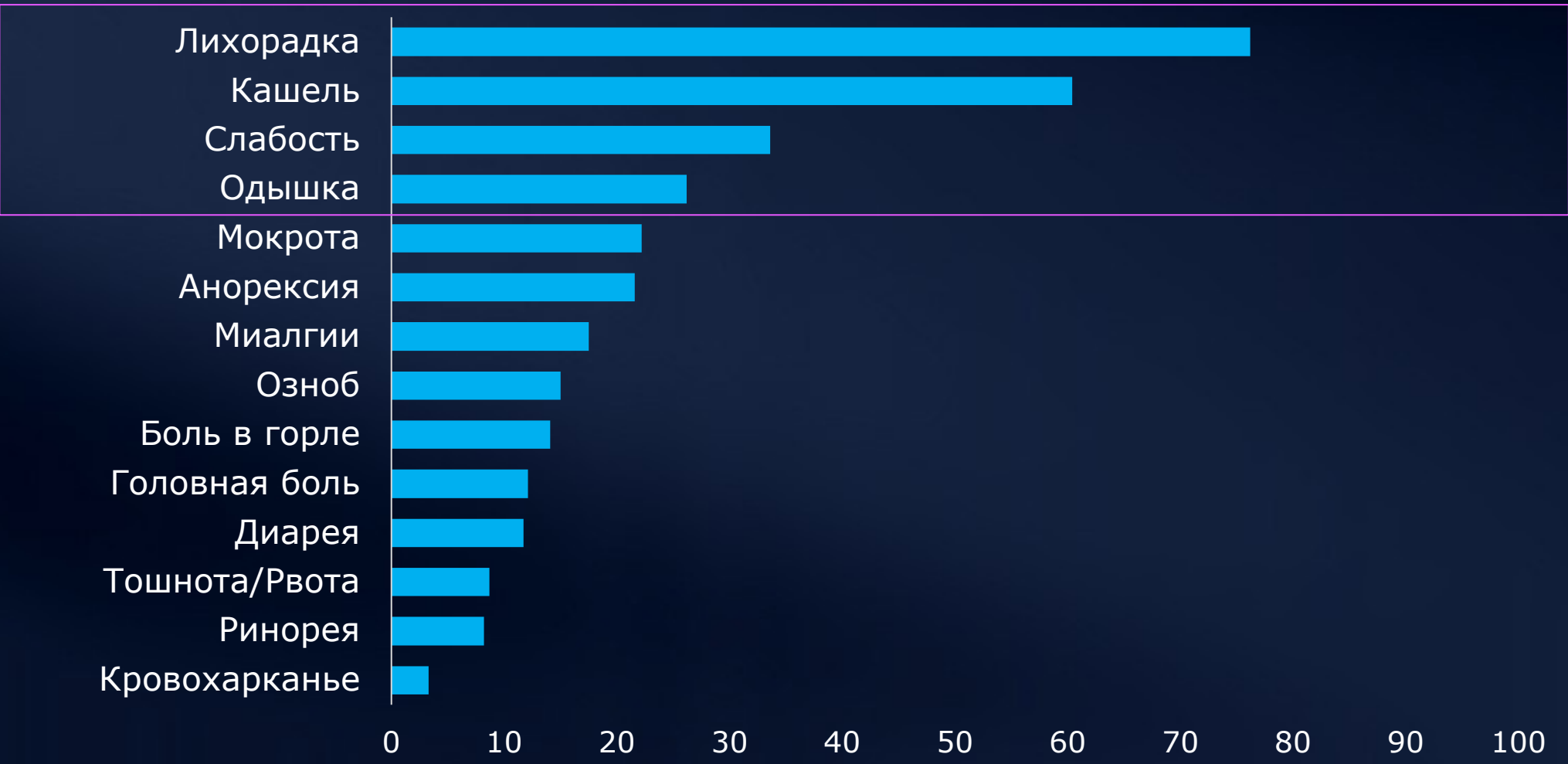
Почему возрастает актуальность сейчас?

- **Появление новых возбудителей (н-р, SARS-CoV-2)**
- **↑ Разнообразие потенциальных патогенов:**
 - **↑ лиц пожилого и старческого возраста (частые госпитализации, коморбидность и др.)**
 - **↑ пациентов с иммуносупрессией (ВИЧ-инфекция, трансплантации органов и тканей, биологические ЛС) и медицинскими устройствами (мочевые, сосудистые катетеры, ЭКС и др.)**
- **Рост антибиотикорезистентности возбудителей как нозокомиальных, так и внебольничных инфекций**

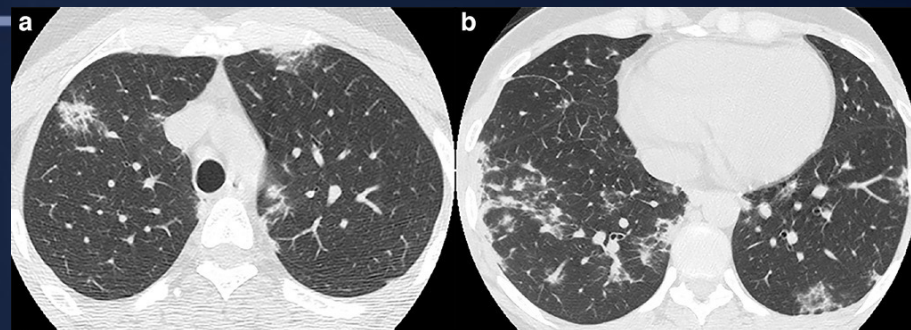
ЧАСТОТА ВСТРЕЧАЕМОСТИ СИМПТОМОВ И ПРИЗНАКОВ ПРИ COVID-19: МЕТААНАЛИЗ

215 исследований, 132647 пациентов

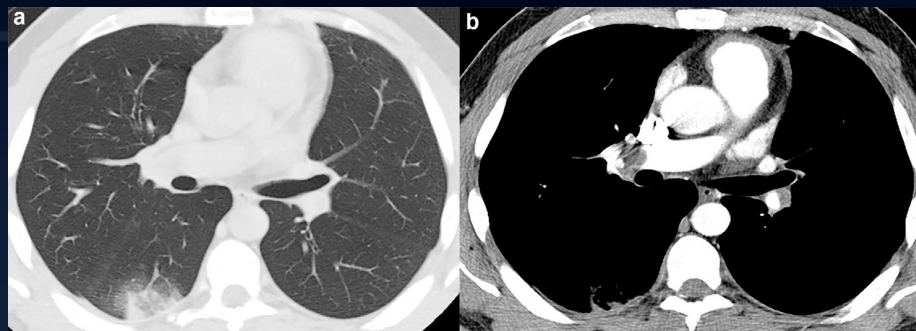
%



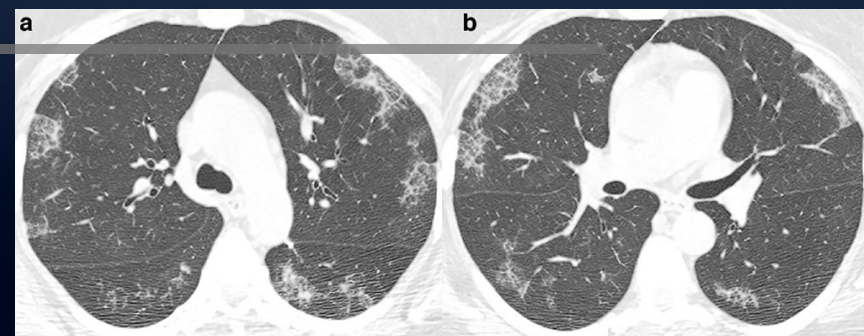
РЕНТГЕНОЛОГИЧЕСКИЕ “МАСКИ” COVID-19



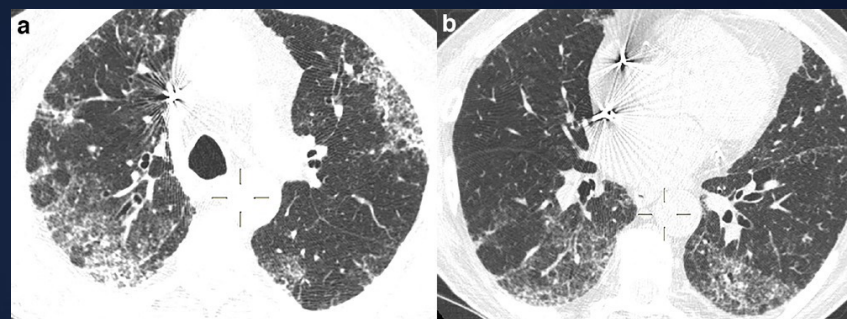
Аденовирусная пневмония



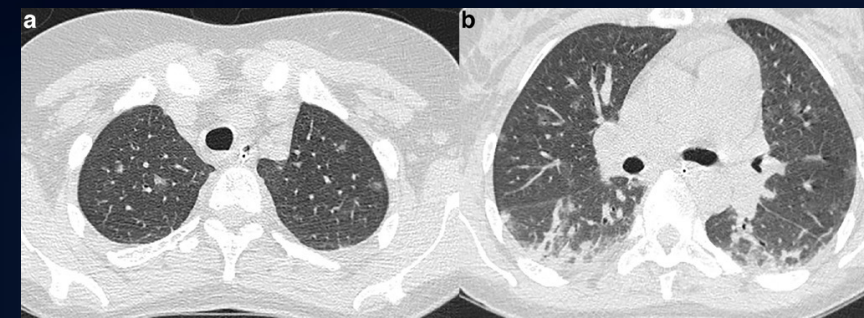
Тромбоэмболия легочной артерии



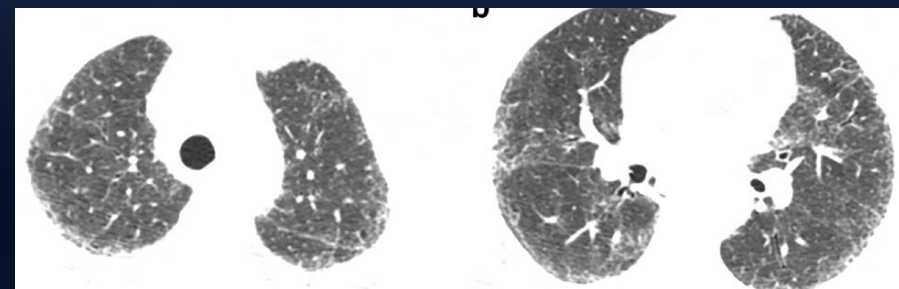
Пневмоцистная пневмония



Амиодароновое легкое



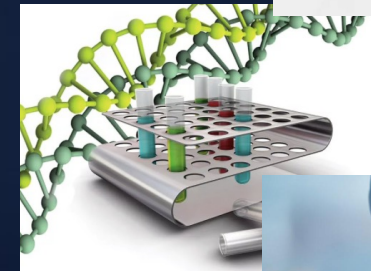
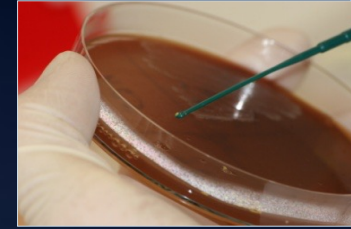
Микоплазменная пневмония



Неспецифическая интерстиц. пневмония

ВОЗМОЖНОСТИ МИКРОБИОЛОГИЧЕСКИХ ЛАБОРАТОРИЙ

- Культуральное исследование клинических образцов
- Экспресс-тесты по выявлению антигенов возбудителей/маркеров антибиотикорезистентности
- МАНК (некультивируемые/трудно микроорганизмы, ранняя детекция ДНК/РНК культивируемых, генетические маркеры антибиотикорезистентности)
- Иммуносерологические исследования



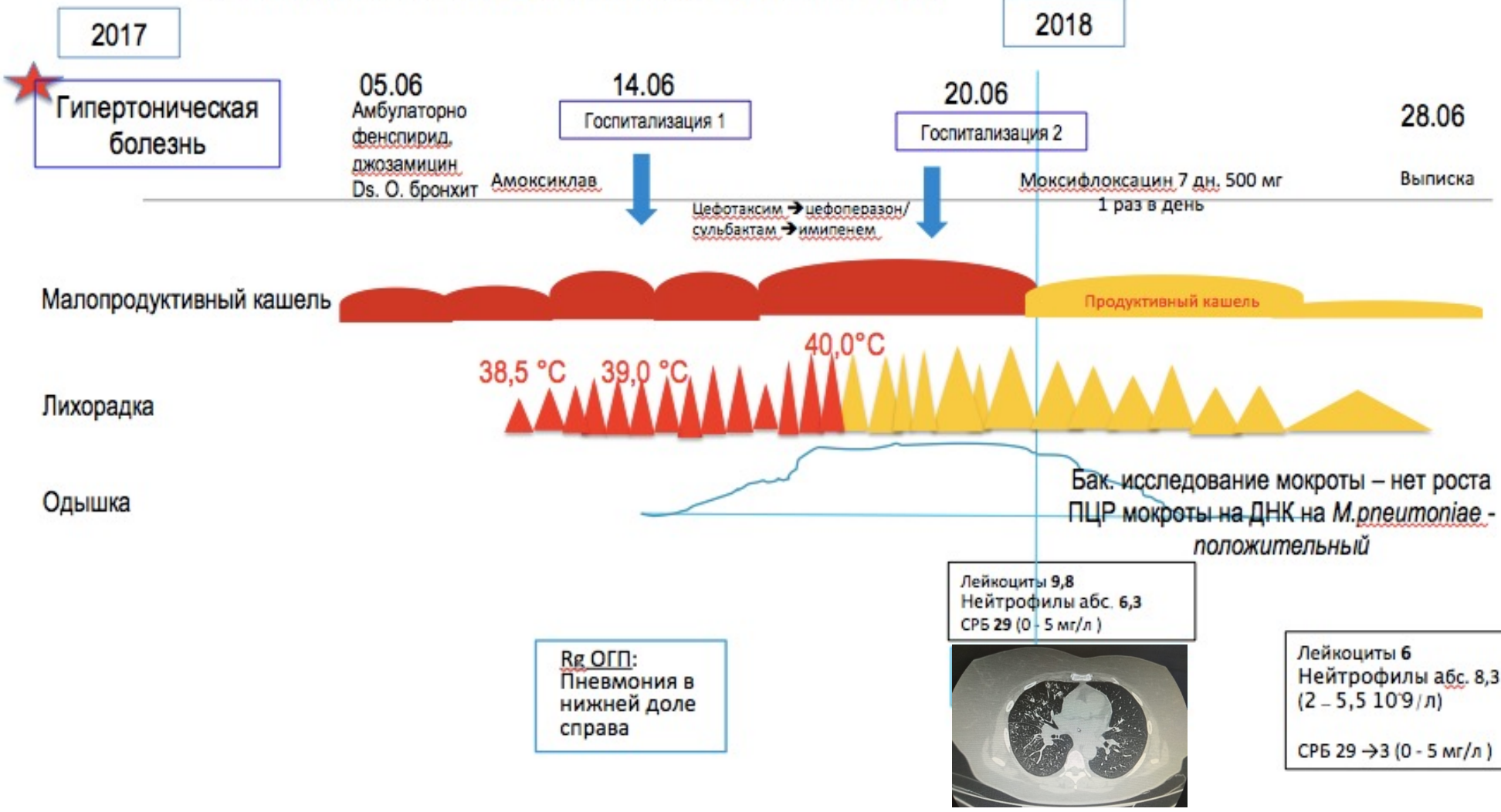
МИКРОБИОЛОГИЧЕСКАЯ ДИАГНОСТИКА ВНЕБОЛЬНИЧНЫХ ИНФЕКЦИЙ

Когда в первую очередь показана?

- **Предшествующая недавняя АБ терапия или госпитализация**
 - **↑ риска инфицирования более редкими или полирезистентными возбудителями**
- **Пожилой возраст, коморбидность**
 - **↑ риска инфицирования более редкими или полирезистентными возбудителями - ПРП, MRSA, Enterobacterales БЛРС (+) и др.**
- **Наличие эпидемиологических факторов риска инфицирования определенными возбудителями**
- **Иммуносупрессия**
- **Неэффективность стартовой АБ терапии**

КЛИНИЧЕСКОЕ НАБЛЮДЕНИЕ 1

Пациентка Д., 50 лет, предприниматель, без вредных привычек



МИКРОБИОЛОГИЧЕСКАЯ ДИАГНОСТИКА НОЗОКОМИАЛЬНЫХ ИНФЕКЦИЙ

Обязательный и неотъемлемый компонент лечения

- **↑ роли поли-и экстремальнорезистентных возбудителей
- сложности с выбором оптимального режима эмпирической
АБ терапии**
- **Различия структуры возбудителей в разных лечебных
учреждениях и даже отделениях одного стационара**
- **Смена возбудителей/формирование устойчивости к АБ
в процессе терапии**

КЛИНИЧЕСКОЕ НАБЛЮДЕНИЕ 2

Пациентка М., 79 лет, пенсионерка, курильщица (ИПЛ=62), ИМТ=15 кг/м²

