

Равное консультирование как ресурс





Елена Титина
г. Самара

Руководитель БФ «Вектор Жизни»,

Медицинская сестра, стаж 24 года,

Психолог, гештальт-терапевт,

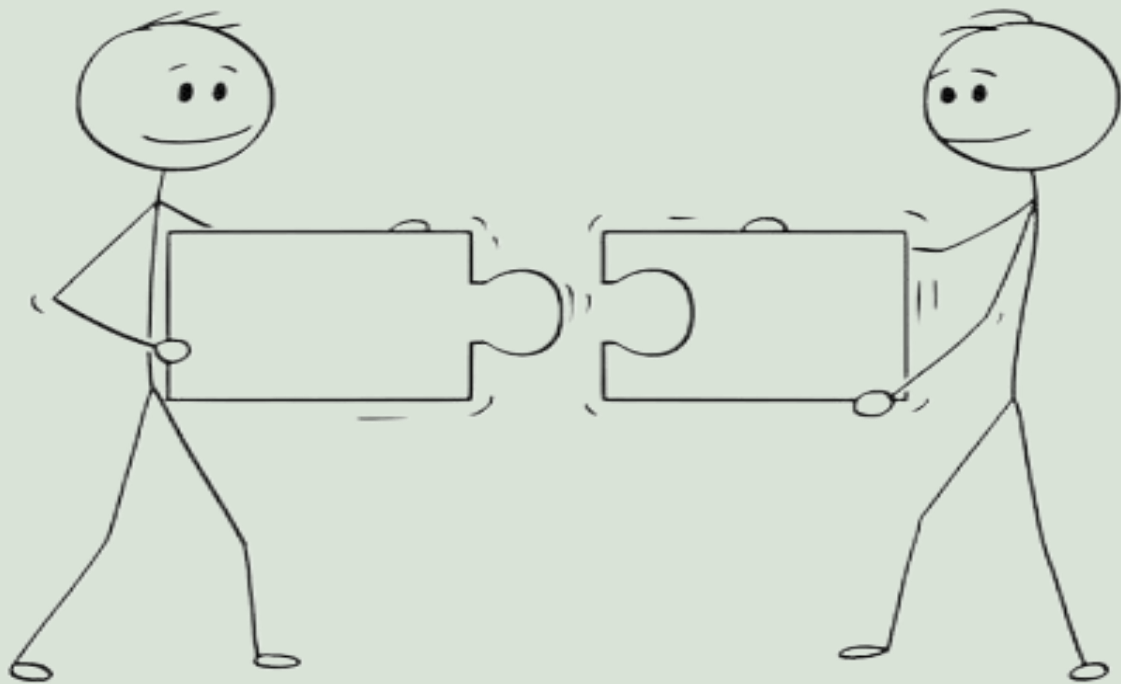
**Выпускница Московской школы
профессиональной филантропии,**

**Равный консультант по ВИЧ и
вирусному гепатиту С, стаж 16 лет,**

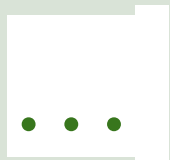
Грантрайтер –автор более 20 заявок,

**Мама взрослого сына и двух
дочерей- подростков.**

Человеку нужен человек

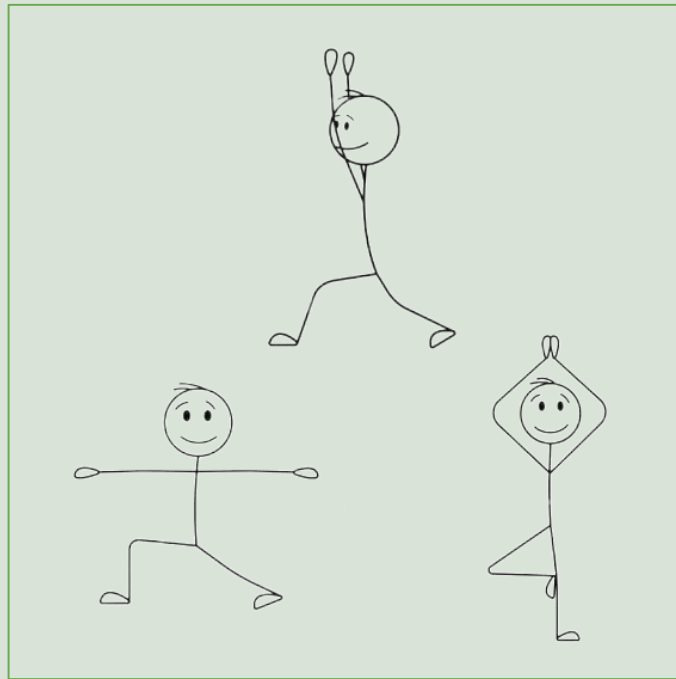


Зачем?



ИМЕННО
ПОЭТОМУ

я это делаю



Кто?

Равный консультант (РК) — это специалист, имеющий личный опыт жизни с заболеванием, прошедший необходимую подготовку по консультированию по теме заболевания.

Клиент — человек, имеющий заболевание, или тот, у кого кто-то из близких живет с заболеванием. Это обращение принято у психологов, консультантов практически любой сферы услуг.

- ЧЕЛОВЕК ПРИЗНАЮЩИЙ НАЛИЧИЕ заболевания,
- Человек живущий с заболеванием или вовлеченный в проблему.
- Отвечающий на вопросы жизни с заболеванием.
- Делящийся опытом, помогающий получить личный новый опыт.

Кто?



Равная консультантка
Анна.
Психолог,
специалист по
химической
зависимости.



Равная консультантка
Елена. Директор БФ,
Медицинская сестра,
психолог, гештальт-
терапевт.



Равный консультант,
Максим,
монтажник,
водитель.

Равная консультантка
Анастасия.
Специалист по
связям с
общественностью,
пиар менеджер.



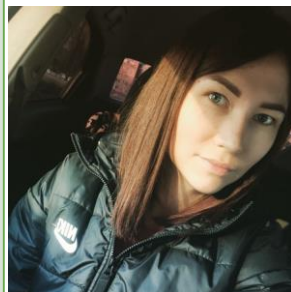
Равная консультантка
Юлия. Экономист.
Многодетная
мама



Равная консультантка
Анастасия,
помощник депутата.



Равная консультантка
Татьяна
(г.Тольятти). Химик
технолог,
медицинская
сестра



ЧТО ТАКОЕ РАВНОЕ КОНСУЛЬТИРОВАНИЕ?



Это услуга, которую оказывает клиенту
равный консультант, включающая:

-помощь в осознании и принятии своего
диагноза;

-эмоциональную поддержку;

-информирование по вопросам,
связанным с жизнью с заболеванием.

Барьеры:

Халаты (в команде врачей)

Столы

Медицинский сленг

Высокий порог доступа
(регистрация, паспорт,
расписание)

Имя Отчество

Статус

Помогает:

Принадлежность к группе риска

Улыбка

Простое знакомство

Открытые позы

Открытые вопросы

Выбор лучшего расстояния

Низкий порог доступа

Варианты контакта

Мобильность

Сувениры



Что? ГРУППОВАЯ РАБОТА НА ФЛИПЧАРТЕ

Что может
равный
консультант?

Что не может
равный
консультант?

Что получает
равный
консультант от
своей работы?

ПРИНЦИПЫ РАВНОГО КОНСУЛЬТИРОВАНИЯ

Основной принцип:

равный консультант является для клиента «проводником» в решении тех проблем и сложностей медико-социального характера, которые сам равный консультант уже преодолел.

Равный консультант НЕ:

Психолог

Социальный работник

Мама

Доктор (инфекционист и т.д.)

Знающий ответы на все вопросы

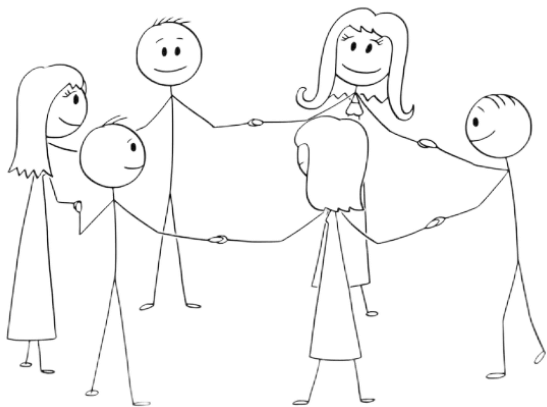
Работающий 24 часа в сутки

ИДЕАЛЬНЫЙ ПАЦИЕНТ

КТО МОЖЕТ СТАТЬ РАВНЫМ КОНСУЛЬТАНТОМ?

Пройти обучение по равному консультированию может **любой мотивированный человек, имеющий заболевание.**

Это могут быть активисты и заинтересованные люди из сообщества, участники групп взаимопомощи.

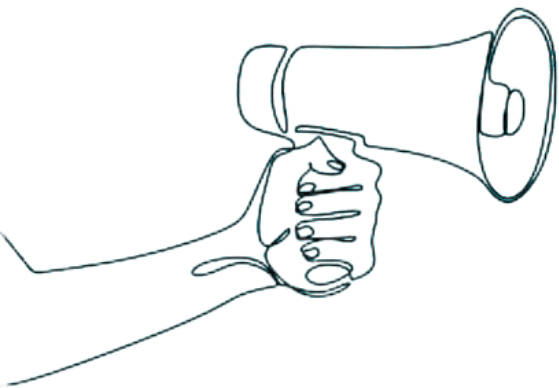


ФАКТОРЫ ПОВЫШАЮЩИЕ ДОВЕРИЕ:

- пол,
- возраст,
- образ жизни,
- социально-экономическое положение,
- сексуальная ориентация,
- жизненный опыт.
- опыт употребления наркотиков,

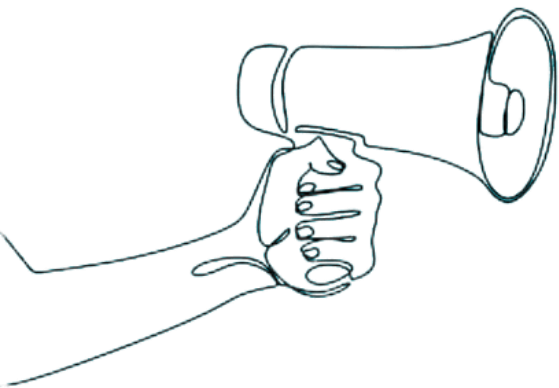
беременные женщины будут испытывать **больше доверия** к близким по возрасту женщинам, узнавшим, что у них ВИЧ, при постановке на учет по беременности.

КРИТЕРИИ СООТВЕТСТВИЯ КАНДИДАТОВ В КОНСУЛЬТАНТЫ:



Работа в группах.

КРИТЕРИИ СООТВЕТСТВИЯ КАНДИДАТОВ В КОНСУЛЬТАНТЫ:



- собственный положительный комплаенс (соблюдение рекомендаций врача);
- высокий уровень мотивации на собственный вклад;
- умение контролировать собственное эмоциональное состояние;
- способность усваивать и понятным образом доносить информацию;
- коммуникабельность;
- стремление к развитию;
- увлеченность полезным делом;
- рациональный альтруизм/желание помогать другим людям (понимать про важность соблюдения баланса между своими интересами и интересами другого человека и других людей);
- готовность к открытию своего статуса перед клиентами;
- толерантность или терпимость;
- наличие достаточного времени для консультирования.

ПРИНЦИПЫ РАВНОГО КОНСУЛЬТИРОВАНИЯ

Равный консультант является для клиента «проводником» в решении тех проблем и сложностей медико-социального характера, которые сам равный консультант уже преодолел.

Добровольность

взаимодействие должно носить исключительно добровольный характер.

Конфиденциальность

Информация о клиенте не выносится за рамки консультации.

ПРИНЦИПЫ РАВНОГО КОНСУЛЬТИРОВАНИЯ

Определение потребностей клиента. только клиент знает и может рассказать о своих сложностях и потребностях;

Сотрудничество.

План совместных действий и проговаривание целей помогут оказать помощь максимально комфортно

Формирование ресурсного состояния.

В процессе совместной работы у клиента появляется уверенность в своих силах и новые навыки.

Принцип доказательности.

Используется информация, опирающаяся на доказательную медицину. Личный опыт как пример, но не единственный выбор. Личный опыт консультанта не всегда может помочь клиенту.

ГРАНИЦЫ ПРОФЕССИОНАЛЬНЫХ КОМПЕТЕНЦИЙ

Четко понимать границы своих компетенций, быть максимально внимательным к себе.

Равному консультанту важно осознавать, что его возможности помочь — не безграничны.

Часто попадают на сопровождение клиенты, имеющие такие особенности и проблемы, с которыми сложно встроиться в государственную систему оказания помощи.

Люди без документов, внутренние и внешние мигранты..

Психотерапевтическая помощь

Наркологическая помощь

Помощь в ситуации насилия

нужно знать специалистов
давать точную информацию:
условия приема, адреса и время
работы, при необходимости
проверить лично.

Выгорание

Работа в группах

Ответственность
консультанта

Ответственность
клиента

Модель системы подготовки равного консультанта



Определите, на каком вы этапе!)

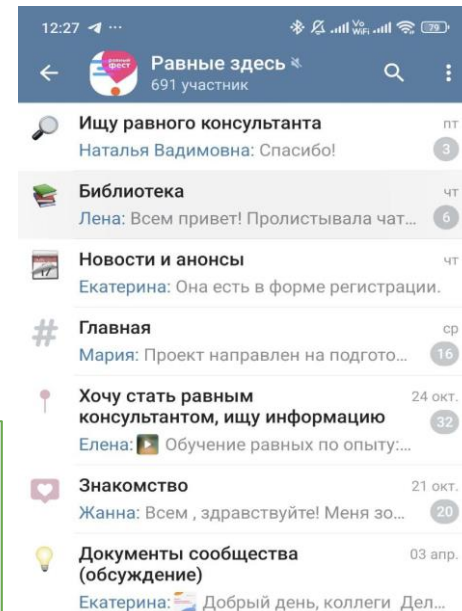
Этический кодекс и сообщество



«Равные здесь»- телеграмм чат



Эти документы созданы в помощь организациям, представляющим услуги равной помощи и равным консультантам, независимо от профиля их деятельности. Главная цель - способствовать эффективной и безопасной работе при равном консультировании.



Контакты фонда



Адрес:

г. Самара, ул. Гагарина 169.

Горячая линия:

8 800 444 5024



ГРУППА VK



TELEGRAM

СПАСИБО ЗА ВНИМАНИЕ!

