

Москва
27 ноября – 1 декабря
2024



Вектор развития:
пациент-ориентированное
здравоохранение

МАЛОМОБИЛЬНЫЙ ПАЦИЕНТ: КАК СДЕЛАТЬ ЕГО ВИДИМЫМ ДЛЯ СИСТЕМЫ?

Макарова Татьяна Германовна

председатель регионального отделения по Архангельской области и НАО
МРОБОИ «Общество взаимопомощи при болезни Бехтерева»,
эксперт Горячей линии ВСП,
эксперт СДС ВОИ «Мир, доступный для всех»

<https://congress-vsp.ru/xv/>



РАВНЫЙ ДОСТУП К УСЛУГАМ И ПОМОЩИ



● ИНВАЛИДЫ

● ЛЮДИ
С МАЛОЛЕТНИМИ
ДЕТЬМИ



● ПОЖИЛЫЕ



● ТРАВМИРОВАННЫЕ
ЛЮДИ

1. Разберёмся с понятием «маломобильный пациент»
2. Остановимся на многообразии барьеров и способах их преодоления
3. Рассмотрим инструменты устранения барьеров:
 - законопроектная деятельность
 - межведомственное взаимодействие
 - практика общественных мониторингов
 - паспортизация организаций
 - повышение информированности пациентов



Категории МГН



10 % населения РФ

20 % населения РФ



БАРЬЕРЫ ДЛЯ МГН И ПУТИ ИХ УСТРАНЕНИЯ

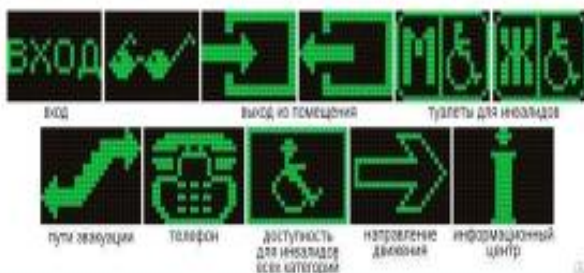
ФИЗИЧЕСКИЕ



ОПЕРАЦИОННЫЕ



ИНФОРМАЦИОННЫЕ



ПОВЕДЕНЧЕСКИЕ



СМОТРИ
НА МЕНЯ
КАК НА
РАВНОГО!

БАРЬЕРЫ

- Физические
- Информационные
- Поведенческие
- Несогласованность действий персонала



МЕТОДЫ ПРЕОДОЛЕНИЯ

- Архитектурная доступность
- Доступность информации
- Обучение персонала
- Операционная деятельность объекта (процессы, политики и процедуры)



ПАРТНЕРЫ МЕЖВЕДОМСТВЕННОЕ ВЗАИМОДЕЙСТВИЕ

- **Общественные советы и комиссии**
- **Общественная палата: НОК условий оказания услуг**
- **Муниципальные комиссии по обследованию жилья инвалидов**
- **Депутатский корпус города и области**
- **Совет при уполномоченном по правам человека**
- **Локальные комиссии организаций и учреждений**
- **Контрольно-надзорные органы и прокуратур**
- **Защита прав инвалидов в судебных заседаниях**

ПУТИ УСТРАНЕНИЯ БАРЬЕРОВ ЧЛЕНАМИ ЭКСПЕРТНОГО СООБЩЕСТВА

ПАСПОРТИЗАЦИЯ ОБЪЕКТА



ДОВЕРЬСЯ

ПРОФЕССИОНАЛАМ!



ПАЦИЕНТСКАЯ ОРГАНИЗАЦИЯ ПРИ РЕВМАТИЧЕСКИХ ЗАБОЛЕВАНИЯХ

МНОГО ВОПРОСОВ

О РЕВМАТИЧЕСКОМ ДИАГНОЗЕ?

В ПОИСКАХ

ИНФОРМАЦИИ
И ЕДИНОМЫШЛЕНИКОВ?

НУЖНА

ПОДДЕРЖКА И ПОНИМАНИЕ?



Ankylosing
SPONDYLITIS

РЕГИОНАЛЬНОЕ ОТДЕЛЕНИЕ ПО АРХАНГЕЛЬСКОЙ ОБЛАСТИ НЕНЕЦКОМУ АВТОНОМНОМУ ОКРУГУ

ОБРАЩАЙТЕСЬ:



+ 7(953) 268 73 61

arkhangelsk@bhehtereva.ru

Председатель -
Макарова Татьяна Германовна

VK Норд-Инва-Инфо
publicnordinva.info



ПРИСОЕДИНЯЙТЕСЬ К НАМ

Межрегиональная общественная благотворительная организация инвалидов «Общество взаимопомощи при болезни Бехтерева» и других ревматических заболеваниях

Мы – организация созданная пациентами и для пациентов. Наша цель улучшить качество жизни человека с любым ревматическим диагнозом.

VK bolezn_behtereva

BBehterevaRU.
Ревматология и не только

bhehtereva.ru



ПАСПОРТИЗАЦИЯ КАК ТЕХНОЛОГИЯ МОНИТОРИНГА ДОСТИЖЕНИЯ РАВНОЙ ДЛЯ ВСЕХ ДОСТУПНОСТИ

- **Обследования объектов социальной инфраструктуры по зонам с выявлением несоответствий требованиям и нормам (акт: замеры, фотографирование)**
- **Оценка степени доступности для маломобильных лиц услуг объекта (операционной деятельности организации)**
- **Выбор управленческих решений для разработки плана адаптации (дорожной карты) объекта**
- **Разработка порядка действий персонала**
- **информирование маломобильных пациентов о доступности объекта и услуг**
- **Привлечение сертифицированных экспертов - залог успешной реализации мероприятий программы «доступная среда» (2011-2025)**

<https://www.Sdsvoi.Ru/ekspertiza/ekspertnie-tsentri/>

Общество с ограниченной ответственностью
«ДиаДиа» - диагностический центр
Международного института биологических систем – Архангельско



ООО «Экспертный центр «Доступный мир»



Региональная общественная организация инвалидов
«Доступный мир»



ПАСПОРТ ДОСТУПНОСТИ

Здание лечебно-диагностического центра

163060, г. Архангельск, пр. Обводный канал, дом 4, корп. 1

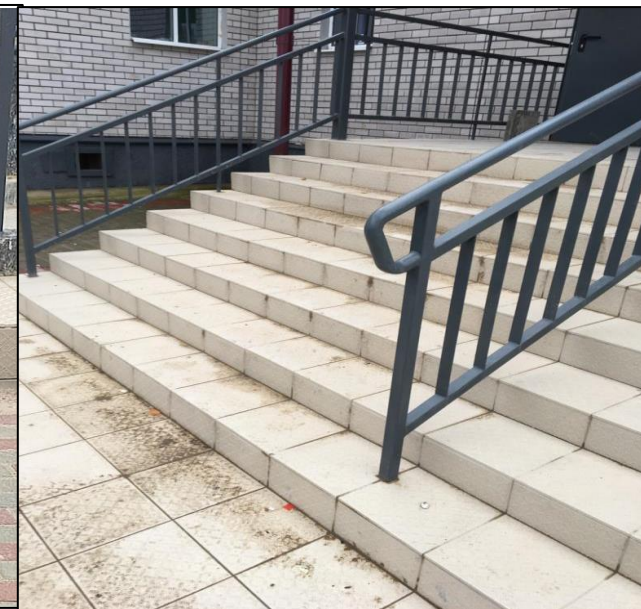


Архангельск
2024

НЕЗАВИСИМАЯ ОЦЕНКА КАЧЕСТВА УСЛОВИЙ ОКАЗАНИЯ СОЦИАЛЬНЫХ УСЛУГ



- По обращению общественников при посещении района с НОК были выявлены серьезные нарушения в реализации проекта строительства новой Виноградовской ЦРБ, составлены необходимые экспертные заключения по состоянию здания.
- Вопрос об устранении несоответствия в проекте здания больницы нормативным документам был поставлен на контроль.
- Предложения о мониторинге переданы в Общественный совет минздрава региона

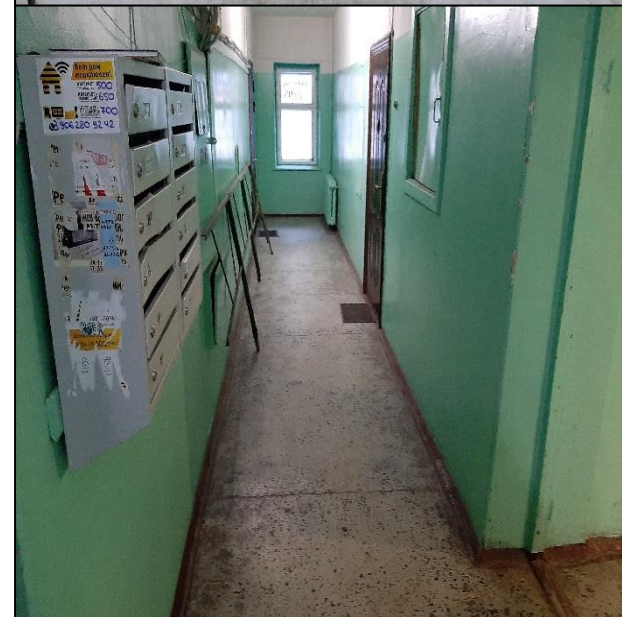


РАВНЫЙ ДОСТУП К УСЛУГАМ И ПОМОЩИ

Маломобильные пациенты не просто не могут попасть в медицинские учреждения, главный вопрос: «Как выйти из дома, даже если МО в шаговой доступности?»

**Участие в работе комиссий по обследованию жилья
Постановление правительства № 649 от 9 июля 2016 года**

Программа «Комфортная городская СРЕДА»



ОПТИМИЗАЦИЯ ПОРЯДКА ПРЕДОСТАВЛЕНИЯ УСЛУГ ПАЦИЕНТАМ (СОЦИАЛЬНОЕ ТАКСИ)



ОБУЧЕНИЕ РУКОВОДИТЕЛЕЙ, СПЕЦИАЛИСТОВ, ВОЛОНТЕРОВ

- Учреждения и организации независимо от их организационно-правовых форм обязаны обеспечивать равные возможности для людей с инвалидностью
- Особенности потребности - виды помощи, в которых нуждается инвалид для преодоления барьеров, препятствующих ему в получении услуг на объектах социальной, инженерной и транспортной инфраструктур наравне с другими лицами указаны в ИПРА инвалида



Федеральный закон от 24.11.1995 N 181-ФЗ «О социальной защите инвалидов в РФ»



СЕМИНАРЫ ПО ВОПРОСАМ СОЗДАНИЯ ДОСТУПНОЙ СРЕДЫ И ОКАЗАНИЮ СИТУАЦИОННОЙ ПОМОЩИ

**ЗА 5 ЛЕТ В ОЧНОМ И
ДИСТАНЦИОННОМ ФОРМАТЕ
НАМИ ОБУЧЕНО**

**1592 СПЕЦИАЛИСТА
100 ВОЛОНТЁРОВ**

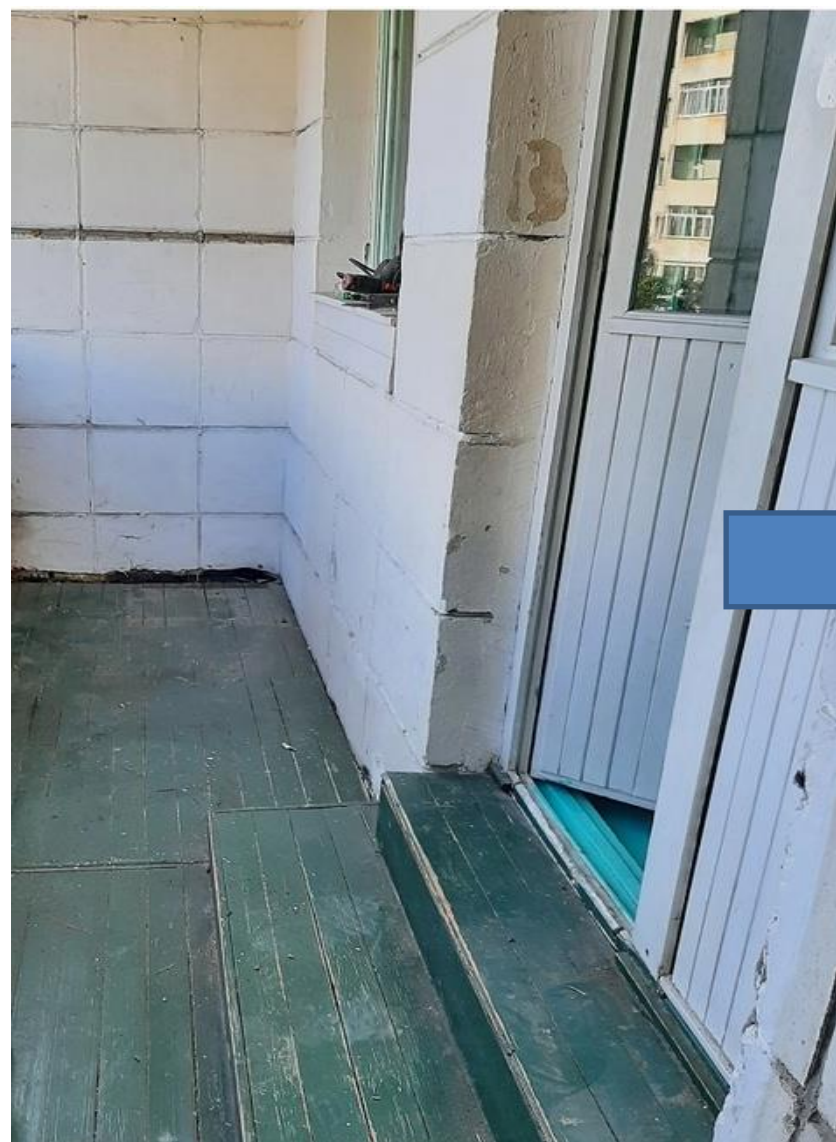
Решения заседаний

**Совета общественных организаций по защите прав пациентов
при ТО РЗН, Общественной комиссии при ГБ МСЭ
предусматривают наше участие в рассмотрении:**

- **доступности услуг медицинских организаций**
- **обеспечение их специальным оборудованием**
- **мониторинг информирования МГН на сайтах**
- **обучение персонала**



ИНДИВИДУАЛЬНОЕ КОНСУЛЬТИРОВАНИЕ ПО АДАПТАЦИИ ОКРУЖАЮЩЕГО ПРОСТРАНСТВА







БЛАГОДАРЮ ЗА ВНИМАНИЕ!

Макарова Татьяна Германовна

председатель регионального отделения по Архангельской области и НАО
МРОБОИ «Общество взаимопомощи при болезни Бехтерева»

эксперт Горячей линии ВСП

эксперт СДС ВОИ «Мир, доступный для всех»

arkhangelsk@bbehtereva.ru

<https://congress-vsp.ru/xv/>

